

Trụ sở đầu não - nhà xưởng và khu trưng bày - kinh doanh

# STEINWAY CHÂU Á THÁI BÌNH DƯƠNG

TRUNG TÂM PHÂN PHỐI CHÍNH KHU VỰC CHÂU Á THÁI BÌNH DƯƠNG



## — CÔNG TRÌNH ĐÃ HOẠT ĐỘNG: MỘT „LÂU ĐÀI TINH THẦN“ Ở THƯỢNG HẢI —

Mới xuất hiện một trung tâm phân phối đàn dương cầm và Piano của gia đình Steinway Piano and Klaviere cho khu vực Châu Á Thái Bình Dương. Ở đây sản phẩm của 4 địa điểm sản xuất trên thế giới được chuyển đến để hiệu chỉnh đạt chất lượng bán ra và chuẩn bị các điều kiện đóng gói chuyển hàng tới khách hàng (Từ khóa: Hiệu chỉnh đàn). Một khán phòng sự kiện – với đầy đủ các trang thiết bị điều khiển vận hành và quản lý cùng những điều kiện để cung cấp dịch vụ cao cấp, cho đến nay khán phòng này đã trở thành địa điểm của các sự kiện âm nhạc và các sự kiện cao cấp, sang trọng được yêu thích nhất ở Thượng Hải.

Cốt lõi của công trình này chính là „phòng thưởng thức và lựa chọn sản phẩm“ mà trong đó khách hàng Châu Á được thưởng thức lựa chọn đàn Dương cầm, Piano mà họ định mua trong một điều kiện một môi trường hoàn hảo về âm thanh lại được bổ xung bởi phòng SPIRO, (Steinway Spirio là cây đàn Piano của Steinway đã được gắn hệ thống SPIRO để nó tự điều chỉnh độ trong, cao của âm thanh và được ghi âm lại với độ phân giải rất cao. Hoàn hảo về độ chính xác với công nghệ số hiện đại và sự khéo léo này cho phép tiếng đàn Dương cầm Steinway Spiro có chất lượng âm thanh tuyệt đỉnh, giúp cho nghệ sĩ thăng hoa tạo ra những trải nghiệm âm nhạc chưa từng có. Trong phòng này với điều kiện môi trường âm thanh hoàn hảo với những chiếc đàn Piano Spiro cùng thư viện lưu trữ các kiệt tác của những nghệ sĩ nổi tiếng với những bản nhạc Piano đã đi theo năm tháng, đã biểu diễn bằng loại đàn này mà qua công cụ Spiro nó sẽ điều khiển những chiếc đàn trong phòng này tự chơi lại các bài nổi tiếng được lưu trữ trong thư chiếc IPAD bán kèm đàn, trong đó đã lưu trữ toàn bộ các bài Piano nổi tiếng nhất (và hàng tháng lại được hãng Piano und Klavia Steiwway cho cập nhật và bổ xung mới nhất qua mạng cho khách hàng) với chất lượng cao nhất nên ở đây khách hàng có thể sẽ có những thưởng thức tuyệt đỉnh) Phòng đàm phán và một phòng trà để khách hàng trở về nghỉ ngơi và trung tâm khách hàng này sẽ là nơi để họ trải nghiệm những hoạt động và ý niệm của các cây đàn Piano Steinway.



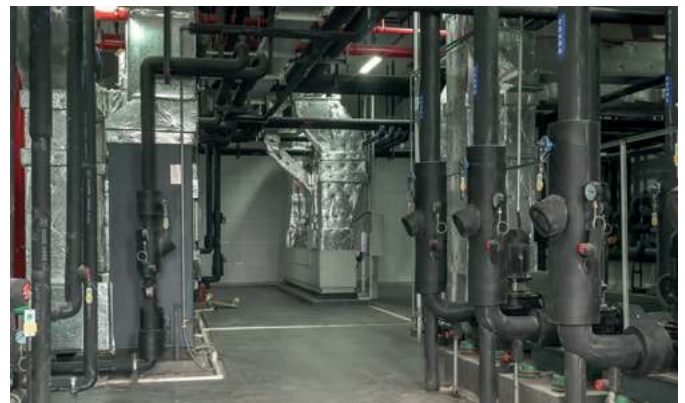
## PHÁT TRIỂN DỰ ÁN: TÒA NHÀ ĐƯỢC MÔ PHỎNG GIỐNG NHƯ DÂY PHÍM ĐÀN PIANO

IFB đã nhận yêu cầu từ chủ đầu tư mảnh đất bất động sản với mong muốn công trình có hình dáng, tòa nhà giống như một chiếc đàn dương cầm và trong nội thất công trình được bố trí sao cho dòng chảy sản phẩm (sự vận chuyển các đàn dương cầm và Piano) luôn đi theo đường thẳng trong toàn bộ tòa nhà không có di chuyển theo chiều ngược lại.

Những không gian cần thiết như trung tâm khách hàng, khu hành chính, chăm sóc nhân viên, khu cung ứng tối ưu (Logistik) dây chuyền kỹ thuật trong khu nhà xưởng và khu trang thiết bị kỹ thuật của tòa nhà cần phải được bố trí trong cơ thể ngôi nhà sao cho, các hoạt động của từng bộ phận hoàn toàn độc lập với nhau nhưng vẫn gắn kết để hỗ trợ nhau hoạt động. Trang trí ngoại thất của tòa nhà dựa vào mô phỏng các phím đàn Piano và đã trở nên hợp với sản phẩm có màu sơn bóng loáng của hãng qua sử dụng mặt kính bên ngoài.



Đối với việc hoàn thành các thủ tục hành chính và các việc cụ thể tại công trình, chúng tôi đã hợp tác với một xưởng thiết kế địa phương có uy tín. Thông qua sự hợp tác đó việc hoàn tất các giấy phép và thủ tục hành chính pháp lý cũng như lựa chọn các đơn vị thi công đã được thực hiện một cách hoàn hảo nhất.





Ảnh (8): © ifb GmbH Hartmut Herrmann



## DỊCH VỤ

Trung tâm phân phối đã được hoàn thành đúng thời hạn trong khuôn khổ dự toán chi phí.

### Các dịch vụ do ifb thực hiện:

Lập kế hoạch xây dựng theo HOAI và Quản lý xây dựng phần trên

**Khách hàng:** Steinway Pianos Asia Pacific Co., Ltd.

**Thời gian thực hiện:** 2014 – 2017 **Thi công:** 2016 – 2017 **Chi phí dự án (net):** Khoảng 8 triệu Euro

